



## ILUMINAÇÃO LED INDUSTRIAL/COMERCIAL



**3** anos  
de garantia

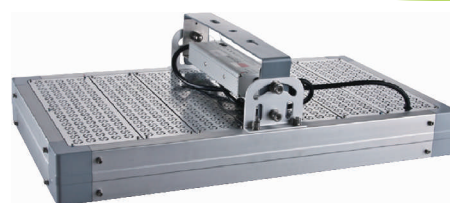
As LUMINÁRIAS de LED para galpões da FC SOLAR são resultado de anos de pesquisa internacional, buscando os melhores conjunto ótico, LEDs, estrutura, DRIVER, eficiência, design e sobretudo maior durabilidade e confiabilidade.

O LED (Diodo Emissor de Luz) é considerado a maior inovação tecnológica dos últimos anos em iluminação pois, diferentemente das lâmpadas comuns, os LEDs não possuem filamentos, que se queimam com facilidade, e pelo mesmo motivo, geram menor quantidade de calor.

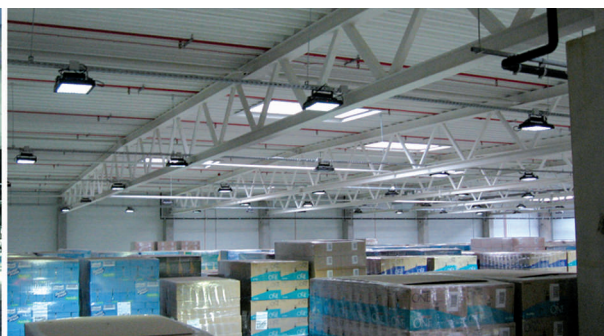
As LUMINÁRIAS LED da FC SOLAR representam redução de até 90% no consumo de energia elétrica, se comparadas às luminárias convencionais.

CONCEITUALMENTE, as LUMINÁRIAS LED da FC SOLAR são a recriação e evolução SUSTENTÁVEL das lâmpadas convencionais, já que são muito mais duráveis, consomem menos energia, são facilmente recicladas, tem maior vida útil - mais de 50.000 horas de uso, não contém chumbo ou qualquer outro metal pesado, e são confiáveis.

As LUMINÁRIAS LED da FC SOLAR podem ser empregadas em depósitos, postos de gasolina, túneis, ginásios, galpões industriais, supermercados, igrejas/templos, grandes áreas cobertas e muito mais!



| EQUIVALÊNCIA |                            |                      |
|--------------|----------------------------|----------------------|
| LED          | Lâmpada de Vapor (HQI/HQL) | Alta pressão (sódio) |
| 90W          | 250W                       | 150W                 |
| 120W         | 400W                       | 250W                 |
| 210W         | 1000W                      |                      |



# ILUMINAÇÃO LED - INDUSTRIAL/COMERCIAL

|                              |   | <b>LLD-30WE</b>                           |  | <b>LLD-60WE</b>                             |   | <b>LLD-90WE</b>                             |   | <b>LLD-120WE</b>      |                       | <b>LLD-150WE</b>      |                       | <b>LLD-180WE</b>      |                       | <b>LLD-210WE</b>      |
|------------------------------|---|---|--|---|---|---|---|-----------------------|-----------------------|-----------------------|-----------------------|-----------------------|-----------------------|-----------------------|
| <b>Potência dos LEDs</b>     | 30W                                       | 60W                                       | 90W  | 120W  | 150W  | 180W  | 210W  |                       |                       |                       |                       |                       |                       |                       |
| <b>Potência nominal</b>      | 35W                                       | 65W                                       | 100W                                       | 135W  | 165W  | 200W  | 230W  |                       |                       |                       |                       |                       |                       |                       |
| <b>Tensão Nominal</b>        | 100-240Vac<br>50/60Hz                     | 100-240Vac<br>50/60Hz                     | 100-240Vac<br>50/60Hz                      | 100-240Vac<br>50/60Hz                       | 100-240Vac<br>50/60Hz                       | 100-240Vac<br>50/60Hz                       | 100-240Vac<br>50/60Hz                       | 100-240Vac<br>50/60Hz | 100-240Vac<br>50/60Hz | 100-240Vac<br>50/60Hz | 100-240Vac<br>50/60Hz | 100-240Vac<br>50/60Hz | 100-240Vac<br>50/60Hz | 100-240Vac<br>50/60Hz |
| <b>Corrente Máxima</b>       | 0,41A                                     | 0,76A                                     | 1,17A                                      | 1,58A                                       | 1,93A                                       | 2,34A                                       | 2,69A                                       |                       |                       |                       |                       |                       |                       |                       |
| <b>Fluxo luminoso do LED</b> | 3600 lm - Inicial<br>3300 lm - Manutenção | 7200 lm - Inicial<br>6600 lm - Manutenção | 10800 lm - Inicial<br>9900 lm - Manutenção | 14400 lm - Inicial<br>13200 lm - Manutenção | 18000 lm - Inicial<br>16500 lm - Manutenção | 21600 lm - Inicial<br>19800 lm - Manutenção | 25200 lm - Inicial<br>23100 lm - Manutenção |                       |                       |                       |                       |                       |                       |                       |
| <b>Peso (kg)</b>             | 4,2                                       | 5,8                                       | 7,8  | 9,2   | 10,7  | 12,3  | 13,9  |                       |                       |                       |                       |                       |                       |                       |



## APLICAÇÃO

- Depósitos, postos de gasolina
- supermercados, igrejas/templos

- Túneis, ginásios, galpões industriais
- Grandes áreas cobertas e muito mais!

## PRINCIPAIS VANTAGENS

- Alta qualidade do LED empregado
- Livre de mercúrio e chumbo
- Sem emissão de U.V.
- Livre de manutenção
- Excelente dissipação de calor, resultando em maior vida útil a todo sistema
- Acabamento superior, materiais de alta qualidade e design avançado

- Significativa economia de energia
- Resistente a choques e vibrações
- Instalação simples



|                                |                 |
|--------------------------------|-----------------|
| <b>Temperatura oper. ideal</b> | -40 °C à +50 °C |
| <b>Umidade de Operação</b>     | 10% à 90%       |
| <b>Fator de Potência(PF)</b>   | > 0.95          |
| <b>Eficiência do driver:</b>   | > 90%           |

## OBSERVAÇÃO:

Para maiores detalhes, solicitar ficha técnica individual das características e orientações sobre a instalação da iluminação poste solar.

Não fazer instalações sem orientação de um Profissional capacitado.

Os dados Técnicos dos Produtos foram obtidos a partir de ensaios realizados pelo fabricante.

A FC Solar se reserva ao direito de modificar a qualquer tempo, e sem aviso prévio, sempre que necessário, as especificações técnicas.

